

прибородержатель переменный-спортивные сооружения - Individual.Lens.Optic - прямой широконаправленный свет - без видимых стыков

Ламподержатель из оцинкованного стального профиля, поверхность покрыта лаком на полиэфирной смоле. Крепление на несущей шине сс нажимными затворами, встроенными в конструкцию, вкл. хомутики для обеспечения стойкости к ударам мячей. В несущей трековой шине позиционируется по-разному. Цвет корпуса белый стандартный для электротехники RAL 9016; Прямой широко направленный свет, распространяющийся через линзу «Individual.Lens.Optic» из пластика ПММА. Расположение светодиодов в 3 ряда. Поверхность светонаправляющего элемента легко чистится. Нагревостойкие провода, включая присоединительный провод длиной 1м и втычную деталь для быстрой сборки с выбором фаз без помощи инструментов и искателем; с батареей дежурного освещения на 3ч.; состояние светильника - по видимому светодиоду (NL-B3); Strumień świetlny w trybie oświetlenia awaryjnego 844 lm. Предохранительный хомутик для обеспечения выдерживания ударов мячей включен в поставку. Сменные блоки, позволяющие легко модернизировать освещение, существенно продлевают срок службы всей осветительной установки.

параметры

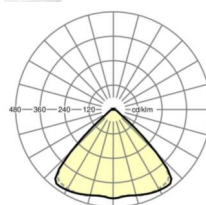
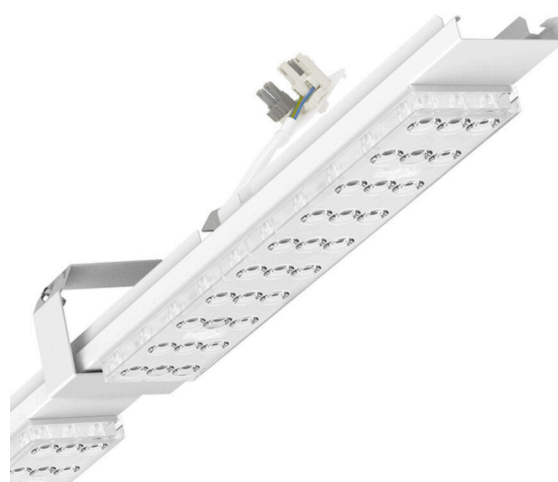
номер заказа	18510417750
код EAN	4020863435753
номер таможенного тарифа	94051190
Знак прохождения контроля	IP 20, класс защиты I, F, Стойкость к ударам теннисных мячей, Стойкость к ударам воланов, Стойкость к ударам мячей при игре в сквош, Стойкость к ударам мячей, Indoor, CE
Степень ударопрочности IK	IK03 (20°C bis 25°C)
Температура окружения	та 20°C в 25°C
Гарантийный срок	5 лет
Государственные программы поддержки	BEG - государственные субсидии для энергосберегающих зданий (действительна только для Германии)

электротехника

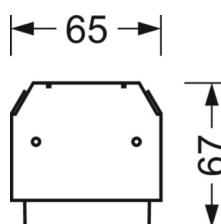
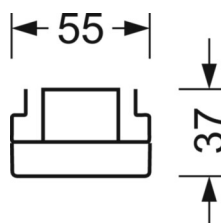
Балласт	Электронный драйвер, дежурное освещение 3ч. (1 штука)
Мощность системы	55W
сетевое напряжение	230V/50Hz
автоматический предохранитель (пусковой ток)	12 штук/B10, 19 штук/B16, 20 штук/C10, 32 штук/C16
класс энергосбережения/Источник света	C

DEEP-LINK

<https://www.regiolum.de/ru/article/18510417750>



Ссылка	LED 9000lm 840
ηLB	100 %
Φ ↓/↑	98 % / 2 %
UGR поп./вдоль	21.8 / 22.2



Оптика

Оснастка	LED, цветопередача/оттенок света CRI ≥ 80 / 4000K
Допуск для координаты цветности (MacAdam)	3SDCM
Фотобиологическая безопасность (светильник)	RG1
Номинальный световой поток	9311lm
Номинальный световой поток-при дежурном освещении	844lm
Срок службы LED	50000h L80/B10 (Tq 25°C)
светоотдача светильников	170lm/W
Угол излучения	95° (C0) / 95° (C90)
UGR поп./вдоль	21.8 / 22.2

Механика

цвет корпуса	белый стандартный для электротехники RAL 9016
размеры (LxWxH/DxH)	1531mm x 55mm x 33mm
вес (нетто)	2.6kg
Вид монтажа	сборка трековых систем

размеры

L	1531 mm	Длина
В	55 mm	Ширина
h	33 mm	Высота